



Upwind24



POTEJKO
Express Service

DOMETIC



PUCHAR JEZIORA NIEGOCIN

PUCHAR POLSKI KLASY 420

9.08.2019 GIŻYCKO

INSTRUKCJA ŻEGLUGI

1. PRZEPISY

- 1.1. Regaty zostaną rozegrane zgodnie z „przepisami” zdefiniowanymi w *Przepisach Regatowych Żeglarstwa WS*.

2. KOMUNIKATY DLA ZAWODNIKÓW

Komunikaty dla zawodników będą umieszczane na oficjalnej tablicy ogłoszeń znajdującej się w porcie regat.

3. ZMIANY W INSTRUKCJI ŻEGLUGI

Zmiany w instrukcji żeglugi będą ogłoszone przed godziną 9.00 dnia 9.08.2019.

4. SYGNAŁY PODAWANE W PORCIE REGAT

Jeśli flaga AP jest wystawiona na statku KS w porcie regat, sygnał ostrzeżenia do odroczonego wyścigu będzie podany nie wcześniej niż po 30 minutach od jej opuszczenia.

5. FORMAT REGAT

Planuje się rozegranie 5 wyścigów w konkurencji open.

6. PROGRAM REGAT

Start do pierwszego wyścigu regat planowany jest na godz. 10.30. Start ostatniego wyścigu regat może nastąpić najpóźniej o godzinie 15.30.

7. FLAGI KLASY

Flagą klasy będzie flaga Q MKS.

11. TRASY

Trasę wyścigów przedstawia załącznik 1.

12. ZNAKI

9.1 Znakami trasy będą białe boje w kształcie stożka

9.2 Znakami startu będą statki KS z masztami oznaczonymi pomarańczowymi flagami.

9.3 Znakami mety będzie statek KS i tyczka z pomarańczową flagą.

10. START

10.1 Starty do wyścigów odbywać się będą zgodnie z przepisem 26.

10.2 Linia startu przebiegać będzie pomiędzy masztami na statkach startu oznaczonych pomarańczowymi flagami.

10.3 Jacht, który wystartuje później niż 4 minuty po sygnale startu będzie klasyfikowany jako DNC.

11. ZMIANA NASTĘPNEGO BOKU TRASY

Aby zmienić następny bok trasy, komisja regatowa przesunie znak lub linię mety. Przesunięcie pozostałych znaków na nowe pozycje nie będzie sygnalizowane. Sygnalizowanie zmiany będzie ograniczone do flagi C MKS – zmiana przepisu 33.

12. META

Linia mety przebiega między masztem statku KS i tyczką z pomarańczową flagą na lewej stronie linii mety.

13. SYSTEM KAR

Stosowane będą kary określone przepisem 44.1.

14. LIMIT CZASU

Jachty, które nie ukończą w czasie 10 minut po tym, jak pierwszy jacht jego floty przebył trasę i ukończył, będą punktowane jako DNF. Niniejszy punkt zmienia przepisy 35, A4 i A5.

15. PROTESTY I PROŚBY O ZADOŚĆCZYNIENIE

15.1 Formularze protestowe będą dostępne w biurze regat znajdującym się w porcie jachtowym.

15.2 Czas składania protestów wynosi 45 minut po ukończeniu ostatniego wyścigu.

15.3 Naruszenie punktów 10.3, 17 i 21 instrukcji żeglugi nie stanowi podstawy do protestu przez jacht. Zmienia to przepis 60.1(a). Kary za naruszenie tych przepisów mogą być mniejsze niż dyskwalifikacja.

16. PUNKTACJA

16.1 Stosowany będzie system małych punktów opisany w Dodatku A.

16.2 Regaty zostaną uznane za ważne po rozegraniu 3 wyścigów.

16.3 Gdy 4 - 5 wyścigów zostanie ukończonych najgorszy rezultat będzie odrzucony.

17. PRZEPISY PORZĄDKOWE

Jacht, którego załoga wyrzuci śmieci do wody może być ukarany decyzją KS.

18. ŁODZIE POMOCNICZE

Kierownicy ekip, trenerzy i inne osoby wspierające obszarów na których jachty ścigają się od sygnału przygotowania do czasu, gdy wszystkie jachty ukończą wyścig lub do czasu, gdy Komisja Regatowa zasygnalizuje odroczenie, odwołanie generalne lub przerwanie wyścigu. Od sygnału przygotowania do sygnału startu ww. osoby muszą przebywać minimum 50 m poniżej linii startu i jej przedłużeń, a po starcie w odległości 100 m od najbliższego jachtu. Ten przepis nie obowiązuje w trakcie asekuracji zawodników przy groźnych wywrotkach lub udzielania pomocy.

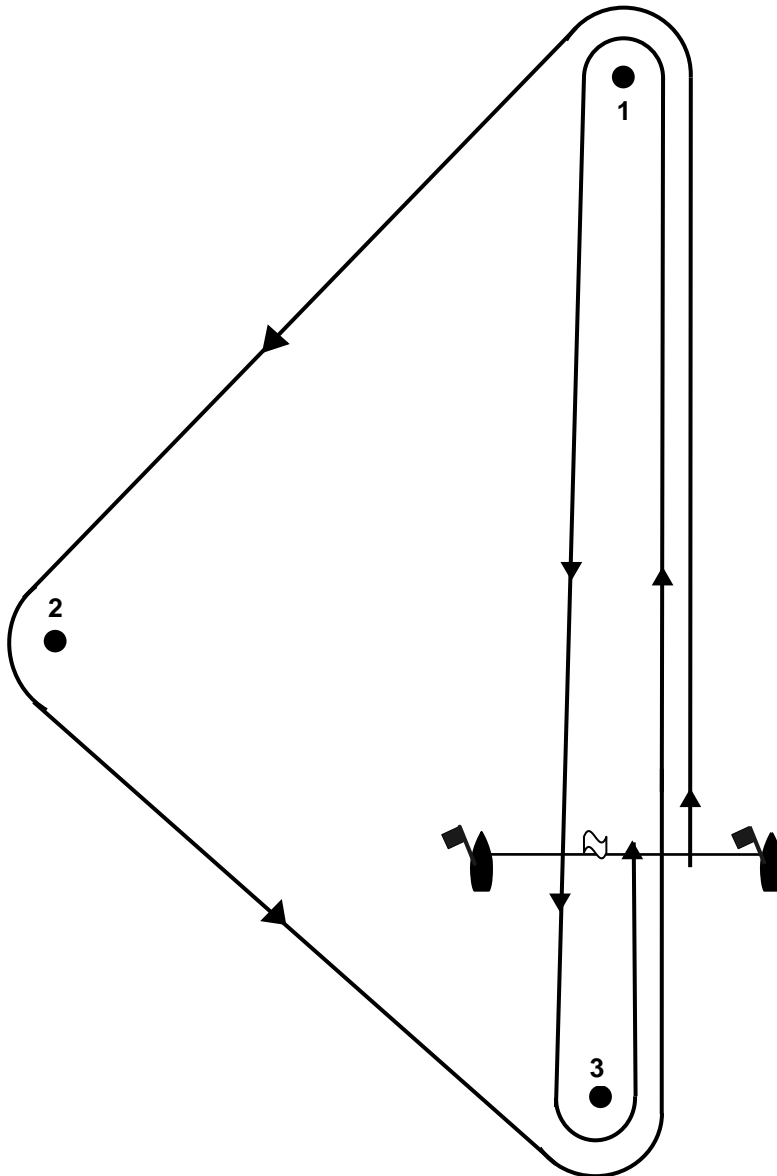
19. ŁĄCZNOŚĆ RADIOWA

Jachtowi nie wolno emitować sygnałów radiowych w czasie wyścigu ani otrzymywać specjalnych sygnałów radiowych, które nie byłyby dostępne dla wszystkich jachtów. Ograniczenie niniejsze dotyczy również telefonów komórkowych.

20. ZASTRZEŻENIE ODPOWIEDZIALNOŚCI

Wszyscy uczestnicy biorą udział w regatach na własną odpowiedzialność. Żadna z czynności wykonana lub niewykonana przez Organizatorów nie zwalnia uczestników regat od ponoszenia odpowiedzialności za jakąkolwiek szkodę spowodowaną przez zawodnika lub jego jacht, wynikającą z udziału w regatach.

TRASA WYŚCIGÓW



Start – 1 – 2 – 3 – 1 – 3 - Meta

Po wystawianiu niebieskiej flagi na statku mety jachty żeglujące do znaku 3 nie mogą przepływać przez linię mety